

セレモジャーナル

CEREMO

JOURNAL

Vol.28
2026

戦国メディア見聞録～第六弾～
天下統一を果たした日本一の出世人

「豊臣秀吉」の謎に迫る！

貧しい農民から天下人となった、その才能と波乱万丈の生涯

お葬儀 Q&A

葬儀のあと、いつまでに何をすればよいのでしょうか？

脳トレ

読めそうで読めない漢字

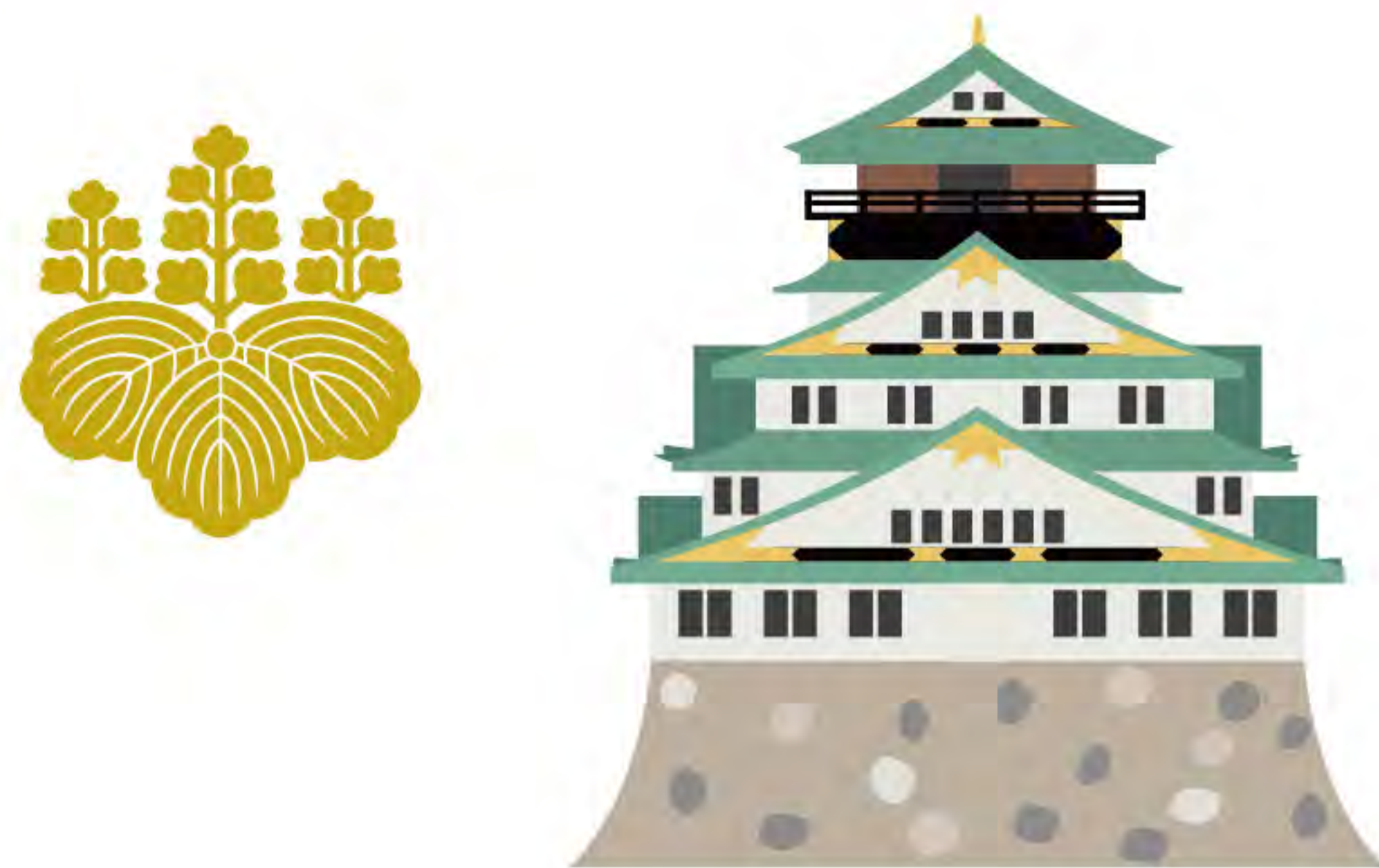
Topics

現場からの声と仕事





農民から
天下人へ



貧しい農民の生まれから、天下統一を果たした豊臣秀吉。日本一、大出世したその類まれなる才能と波瀾万丈な生涯に迫ります。

侍になる

尾張国の百姓の子として生まれた豊臣秀吉は「侍になる」ことを志し、15歳頃に故郷を出ます。木下藤吉郎と名乗り、遠江国の松下氏に仕えました。

織田信長に仕える

1554年頃から秀吉は奉公人として織田信長に仕えます。草履取りをしていた秀吉が信長の草履を懐に入れて温め、褒められたという逸話は有名です。

ねねと恋愛婚

足軽組頭まで出世した秀吉は、1561年に杉原定利の娘ねね（北政所）と結婚します。当時では珍しい恋愛結婚で、子どもは授かりませんでした。ねねは生涯秀吉を支えました。

弟秀長も出仕

秀吉は弟の秀長にも信長に出仕させました。武士として生きていくことになった秀長は、秀吉の補佐役として生涯にわたり秀吉を支え続け、二人三脚での躍進につなげていったのです。

知恵者ぶりを発揮

一夜にしてすのまた墨俣城を築き上げたすのまた墨俣

「豊臣秀吉」の謎に迫る！
農民から天下人となった、その才能と波瀾万丈の生涯

一夜城、退却戦のしんがりを務めた金ヶ崎の戦いなどで多くの武功を挙げ、知恵者ぶりを発揮。信長から厚く信頼されるようになりました。

本能寺の変、明智光秀討伐

信長が本能寺の変で倒れると、直ちに明智光秀を討ち、清須会議を経て家中をまとめ、信長の後継者としての地位を盤石としました。

天下統一の達成

8ヵ月にも及んだこまき・ながくて小牧・長久手の戦い後、1585年に関白に就任し「豊臣」の姓を賜り、その後「太政大臣」に就任。1590年の小田原征伐で後北条氏を降伏させ、天下統一を果たしました。

徳川家康に遺言を託す

1593年、秀吉と側室「淀殿」の間に豊臣秀頼が生まれます。これにより2代目関白であった甥の秀次との間に後継者をめぐって混乱が生じます。秀吉は秀次に謀反の疑いをかけ、秀次だけでなく、家臣などすべてを切腹させました。

1598年、秀吉は死期が近いことを悟ると伏見城に徳川家康など諸大名を呼び寄せます。自分の死後は秀頼に忠義を誓い仕えるようにと遺言を言い渡します。同年8月18日、秀頼の将来を案じながら秀吉は62歳でこの世を去りました。

NEXT 次回の特集は

戦国メディア見聞録 ～第七弾～ 戦国時代の農民 1日ルーティンとは

総人口の約9割を占めていた戦国時代の農民たち。戦乱の世で彼らはどのように生き延びていたのでしょうか？表舞台には出てこない戦国時代の農民の過酷すぎる生活に迫ります。



お葬儀 Teacher
Mr. Takahashi

Q.

葬儀のあと、いつまでに何をすればよいのでしょうか？

A.

葬儀後の手続き、まずは「期限」の確認から始めましょう。

葬儀が終わったあとも、ご遺族様には多くの手続きが待っています。心身ともに大変な時期ですが、まずは「期限が短いもの」から優先して進めるのがスムーズに終えるコツです。

14日以内 公的手続き（最優先） 市区町村役場での手続きが中心となります。

- 世帯主変更届 ●年金受給停止 ●健康保険証・介護保険証の返納
- ※あわせて「葬祭費・埋葬料」の申請も確認しておくともスムーズです。

1～3ヶ月以内 名義変更・相続の準備 市区町村役場での手続きが中心となります。

- 公共料金、携帯電話、クレジットカードの解約・名義変更
- 金融機関の手続き
- ※相続（相続放棄を含む）の判断は3ヶ月以内が期限です。

10ヶ月以内 相続税の申告・納税 市区町村役場での手続きが中心となります。

すべてを一度に行う必要はありません。「期限の近いものから一つずつ進める」ことで、無理なく整理できます。

迷われた際は、手続きの内容や進め方についても、安心してご相談ください。

葬儀後の
手続き一覧を
確認できます



脳トレ

セレモニーの脳活で脳を活性化！

読めそうで読めない漢字

難易度 ★★★★★

知っているようで、意外に読めない...

読めそうで読めない漢字クイズ！あなたはいくつ読めるかな？

- | | | | |
|-------|-------|------|------|
| ① 施餓鬼 | ② 廻向文 | ③ 灌頂 | ④ 遺誓 |
| ⑤ 報恩 | ⑥ 念仏 | ⑦ 齋会 | ⑧ 請来 |
| ⑨ 遷座 | ⑩ 奠供 | ⑪ 修法 | ⑫ 法嗣 |
| ⑬ 精舎 | ⑭ 結縁 | ⑮ 靈璽 | ⑯ 神饌 |

【答え】①せがき②えこうもん③かんじょう④いせい⑤ほうおん⑥ねんぶつ⑦さいえ⑧しょうらい⑨せんざ⑩てんぐ
⑪しゅほう⑫ほうし⑬しょうじゃ⑭けちえん⑮れいじ⑯しんせん

現場からの声と仕事
——
想いを形にする花祭壇

葬儀の場で、多くの方の目に最初に映るのが花祭壇です。祭壇を彩る花は、故人を偲ぶ場の雰囲気を整えるとともに、ご家族の想いを形にする大切な役割を担っています。

アンケートには、「お花がとてもきれいで印象に残りました」「祭壇が華やかで、穏やかな気持ちで見送ることができました」といった声が寄せられています。また、「式後に持ち帰ったお花を自宅に飾り、しばらく故人を思い出しながら過ごすことができました」というお言葉をいただくこともあります。

花祭壇は単なる装飾ではなく、故人のお人柄やご家族の想いを表すものでもあります。好きだった色や雰囲気、ご家族のご希望などを伺いながら、一つひとつ丁寧に形にしていきます。季節の花を取り入れたり、やさしい色合いでまとめたりと、その組み合わせは葬儀ごとに異なります。

ご家族が故人を偲び、穏やかな気持ちで見送ることができる空間をつくること。

それもまた、葬儀を支える大切な仕事のひとつだと私たちは考えています。

納棺の時間で大切にしていること

- ☑ 故人のお人柄やご家族の想いを反映する
- ☑ 季節や色合いを考えた花の組み合わせ
- ☑ 式後も心に残る温かな空間づくり



セレモニー
オリジナルキャラクター

NEWS & TOPICS

セレモニー公式 LINE アカウント
友だち募集中！

最新情報や豪華プレゼント企画、葬儀に関するお役立ち情報、安心葬儀学習会のご案内などの情報を配信しています。

QRコードから友だち追加

一般の方は
こちらから



@145opvky

パルシステム組合員の方は
こちらから



@527ebjno

いざというときに慌てないために、葬儀・終活について考えてみませんか？
お電話・対面・オンライン・メールにて、気軽にご相談いただけます。



無料相談・ご依頼ダイヤル | 些細なことでもお気軽にお問い合わせください。



0120-41-4021
ヨ イ セ レ モ ニ ー

24時間365日対応

通話・相談無料

セレモ共済会 株式会社セレモニー 〒164-0003 東京都中野区東中野3-17-15

セレモ共済会

検索