

pal*system

パルシステム千葉

提携のお葬式

夕風葬

ゆうなぎそう

パルシステム千葉「夕風葬」

葬儀に関するお問い合わせは、
直接「セレモ共済会」へ
ご連絡ください。

セレモ共済会

検索

2025年3月1回

夕風

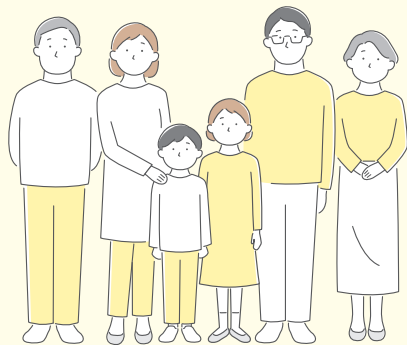
ゆうなぎ

年中無休/24時間受付 ☎0120-41-4021



春のお彼岸をきっかけに 家族のこれからを考えてみませんか

お彼岸は、お墓参りやお供えを通してご先祖様を供養し、自分自身の生活を反省する機会とされています。春のお彼岸は「春分の日」を中心とした前後3日間で、今年の春のお彼岸は3月17日(月)から3月23日(日)までの7日間になります。この時期に家族で集まり、葬儀や終活を含め家族のこれからのことについて深い話し合いをしてみてはいかがでしょうか。



家族間のコミュニケーション

葬儀について話し合うことは、普段は避けがちな「死」というテーマをオープンにすることで、家族間の理解と絆を深めます。お墓の管理など、長期にわたる責任についても考えなければならないことのひとつです。こうした話題で話し合うことで、家族が一体となって未来をデザインする機会となります。

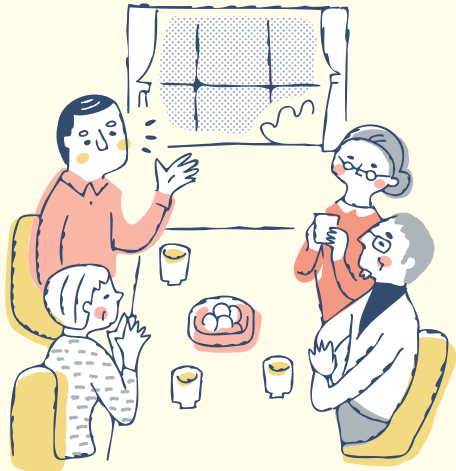
葬儀の役割についてお答えします。裏面をご覧ください。



パルシステムの夕風葬へのお問い合わせは直接、株式会社セレモニーにつながります。フリーダイヤルでのお電話の際は最初に「パルシステム組合員」とお伝え下さい。

葬儀の役割とは

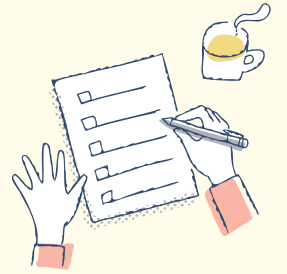
葬儀は、亡くなった人への敬意を表す儀式であり、遺族や友人がその悲しみを共有する場でもあります。葬儀の形式や規模はさまざまですが、その根本にあるのは、「大切な人を送り出す」という想いです。家族で葬儀について話し合うことで、以下の点を考えることができます。



希望する葬儀の形：家族それぞれが望む葬儀のスタイルや場所、宗教的な儀式などについて話し合うことで、共通の理解を得ることができます。

経済的なこと：葬儀には多額の費用がかかる場合があります。事前にどの程度まで負担できるかを話し合うことは、将来の不安を減らすことにつながります。

エンディングノート：自分の希望を明確に伝えるための文書を作成することで、家族に負担をかけずに自分の意志を反映させることができます。



※5名以上の方が集まれば、無料でエンディングノートの書き方セミナーを行います。
(下記フリーダイヤルへ直接お申込みください)



家族葬のお見積り例 (15名位の一日葬の費用例)

① 生花祭壇・セットコース費用

- ①-a 生花祭壇 HF-7 363,000円
- ①-b セットコースC(納棺・会葬礼状50枚追加) 280,500円

※セットコース21万円(税込231,000円)+
化粧納棺44,000円+定型文令状50枚5,500円の合計

諸雑費【企画運営費】 64,350円

① 合計 707,850円

② 斎場や火葬場費用等の実費費用

※千葉市斎場(千葉市緑区)を利用した場合

式場使用料(控室を含む) 38,750円(小式場)

※斎場費用は場所により異なりますので、詳しくはお問合せ下さい。

火葬料(非課税) 6,000円(市民料金)

※火葬料金はお住まいの地域により異なりますので、
詳しくはお問合せ下さい。

収骨容器(白磁一式) 13,750円

搬送料(安置所から千葉市斎場まで) 33,000円

宰領(火葬場の案内係) 16,500円

② 合計 108,000円

③ おもてなし費用

精進料理(会席料理@4,400円×15名分)

66,000円

配膳人 13,200円

お飲物代 10,000円

会葬御礼品(@660円×10名分) 6,600円

③ 合計 95,800円

① (a + b) + ② + ③ = 葬儀費用 合計 911,060円 (税込)

「万が一のとき」慌てないための「事前準備セット」を無料でお届けします

① お葬式準備BOOK



いざというときに何をすれば良いか、お葬式の種類と流れやお葬式のQ&A、事前準備から、葬儀費用、生花祭壇や葬儀コースのご案内など、お葬式に役立つ情報満載です。

② 式場資料



お住まいの地域の斎場や式場のご案内です。

③ 広報誌「セレモジャーナル」



今話題のテーマを特集として扱いながら、葬儀や終活の知識を幅広く提供しています。

6ヶタ商品注文欄に、下記の資料コードをご記入ください。

資料請求コード

1 3 3 3 7 0

※ご注文受付から
1~2週間ほどで、
郵送にてお届けします。

生活協同組合 パルシステム千葉 提携

0120-41-4021

年中無休/24時間受付

■ 千葉支店 〒260-0822 千葉県千葉市中央区蘇我2-1-14 <https://ceremo.jp> セレモ共済会 検索
■ 松戸支店 〒270-2254 千葉県松戸市河原塚406-10 八柱霊園前

資料請求や葬儀に関するお問い合わせは、直接セレモ共済会までお電話ください。

