



不用品整理・遺品整理のプロ



お葬式の後の
遺品整理・空き家整理
どこから片付ければ
いいの…

葬儀後の故人の品を
どうしたらいいの？

仏壇や人形、写真、アルバムを
どう処分したらいいのかわからない
そんな時、あんしんネットが回収に伺い、
お仏壇などの遺品を提携寺院で
ご供養させていただきます。



お部屋の片付け、あんしんネットにお任せください！

組合員の皆さまのご事情やご要望に応じて、「整理のプロ」が迅速・丁寧にお住まいを整理いたします。

整理の流れ

お電話にてご相談

お見積り(無料)

作業

料金の目安

パルシステム組合員限定 **5%OFF**

	物量 3.5m ³ ワゴン車一台分	物量 12m ³ 2DKのお部屋	物量 18m ³ 3DKのお部屋
作業スタッフ	2名	3名	4名
配車	普通ワゴン車1台	2tコンテナ車1台	3tコンテナ車1台
詳細	単筒1年、机、小家電、雑貨 段ボール10箱程度	単筒2年、整理単筒、食卓セット、本棚、食器棚 ベッド、布団、洋服、靴、雑貨その他段ボール箱に まとめて30箱程度、冷蔵庫、洗濯機、テレビ	食器棚、食卓セット、単筒2年、本棚、ソファ、仏壇 シングルベッド、整理単筒、衣装ケース、カーペット 布団、段ボール箱にまとめて50箱程度、 家電リサイクル4品目
費用	約66,000円(税込)	約253,000円(税込)	約385,000円(税込)

※参考例はあくまでも目安となります。物量・作業スタッフ数・作業時間・配車の種類により料金が異なります。無料お見積りで正確な料金をご提示いたします。
※本サービスは、アールキューブ株式会社(あんしんネット事業部)が提供するサービスです。

※6桁注文
可能です⇒

資料請求
コード **106721**

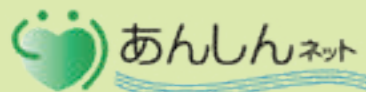
より詳しい整理の事例
あんしんネットHPはこちら



生活協同組合パルシステム提携

あんしんネット

検索



まずはお気軽にご相談ください。

☎ **0120-889-451**

アールキューブ株式会社
〒143-0012 東京都大田区大森東4-2-8 【営業時間】 8:00~18:00 / 年中無休

お電話では最初に
「パルシステム組合員」
とお伝えください。

パルシステム神奈川のお葬式 夕風葬

パルシステム神奈川のお葬式

葬儀に関するお問い合わせは、
直接「セレモ共済会」へ
ご連絡ください。

生活協同組合パルシステム神奈川 提携

セレモ共済会 検索 2023年8月1回

年中無休24時間受付 ☎ 0120-41-4021



「夕風葬」はパルシステム組合員の葬祭サービスです

お葬式の不安を解消しましょう

事前相談 の大切さ

大切な人を亡くされた時、葬儀の準備やそのスピードに不安や戸惑いを感じる方が多くいらっしゃいます。葬儀をされたことがある方でも、喪主は人生の中でも数少ない経験ではないでしょうか。悲しみの中、滞りなく葬儀を執り行うために、故人を心からお見送りできるゆとりのある時間をつくるためには事前準備がとても大切です。



病院で最期を迎えたら

大切なご家族に「もしも」のことがあった場合慌てずに対応することは難しいです。また、病院専属の葬儀社を紹介されることもありますが、「お願いする葬儀社が決まっています」と伝えても失礼にはあたりません。



葬儀社を決める際の注意点

インターネットやチラシで葬儀社を決める方もいますが「夕風葬」の株式会社セレモニーは全日本葬祭業協同組合連合会で最高の「AAA」を取得、日本儀礼文化調査委員会でも5つ星を取得しております。安心して夕風葬へご依頼ください。



「喪主様」へのサポート

非日常的な葬儀。大切な方を亡くされて正常な判断ができない場合がほとんどです。経験豊富な葬祭ディレクターが一つ一つ丁寧にアドバイス致します。「夕風葬」では葬儀後のアフターフォローも手厚くお手伝いいたします。



お葬式の費用が心配

「費用を抑えたい、でもしっかりお別れしたい」「火葬式だけど、沢山のお花でお見送りしたい」など、お葬式は一つとして同じものはありません。「夕風葬」では、お一人お一人に合わせたプランをご提供します。組合員価格でお葬式が行えます。万が一の際に後悔のないお葬式ができるよう、無料の事前相談をご利用ください。



もしもの時はすぐにお電話をください！

パルシステムの「夕風葬」は直接、株式会社セレモニーにつながります。

お電話(フリーダイヤル)では最初に「パルシステム組合員」とお伝えください。

生活協同組合 パルシステム神奈川提携



その思いをかたちに
セレモ共済会®

Ceremony
株式会社 セレモニー

☎ **0120-41-4021**

■本社 〒164-0003 東京都中野区東中野3-17-15
■横浜営業所 〒220-0051 神奈川県横浜市西区中央1-19-5-305
https://www.ceremo.jp

年中無休 / 24時間受付

資料請求や葬儀に関するお問い合わせは、直接セレモ共済会までお電話ください。

葬儀の事前相談で わかること

● 葬儀の疑問を解消できます

葬儀の知識をある程度知っておかなければ…とってはいても「何が分からないかが分からない」方が多いのではないのでしょうか。事前相談を行うことで、様々な疑問点を整理することができます。

● 費用面での不安を解消できます

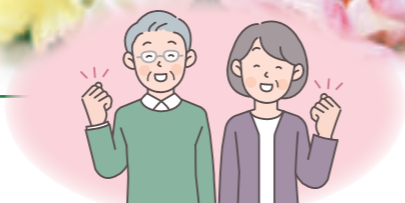
多くの方が「葬儀費用」について不安を抱えていらっしゃる(当社アンケート調べ)。葬儀に対する詳細な希望をお話し頂けると、費用の目安のご提示が可能です。変動する費用や追加費用などを事前に確認しておくことで、葬儀後のトラブルを回避できます。

● 複数のプランから選ぶことができます

ご本人やご家族の要望に合わせた複数のプランを提案しますので、最適な葬儀を選ぶことができます。また夕凧葬では、葬儀時だけのことではなく、将来のことも考慮したアドバイスを行っています。相談者の想いや考え、希望をしっかりと聞き、ご満足のいただけるプランを提案します。

● 後悔のないお葬式を行うために

後悔のないお葬式を行うためには、事前の準備が大切です。万が一の時には、冷静な判断ができないかもしれません。終わってから「ああすれば良かった」などの後悔がないように、無料の事前相談を活用しましょう。



夕凧葬でできる事前相談や無料のサービスをぜひご利用ください!



☎0120-41-4021
で電話相談



お問い合わせフォーム
からのメール相談



ご自宅または指定の場所
での訪問相談



夕凧葬の株式会社セレモニー
で対面相談



見積りフォームから
無料見積り請求



資料請求コードから夕凧葬の
葬儀プランや花祭壇を調べる

事前の相談で夕凧葬スタッフとお話しすることで、
安心して葬儀の準備を進めることができます。

■ 葬儀の事前相談で「よくいただく質問」をまとめました

Q 私はパルシステムの組合員ですが、私の両親は組合員ではありません。万が一のときに夕凧葬を利用できますか?

A 組合員さんの3親等以内の方であれば、夕凧葬をご利用いただけます。また、1都3県(東京都、神奈川県、埼玉県、千葉県)にお住まいのご家族の方もご利用いただけます。

Q 自宅がマンションなのですが、故人様を安置することはできますか?

A マンションや階段を利用する搬送にも対応可能です。どうしても難しい場合は、ご安置施設をご提案させていただきます。

Q 葬儀の知識がないので不安です。準備では何をどうすればよいのでしょうか…?

A まずは以下の4点を準備していただくことをお勧めします。

- ① 「もしも」の時に、依頼する葬儀会社のフリーダイヤルをメモまたはスマホに登録しておきましょう。
- ② 故人様をご安置する場所(ご自宅もしくはご安置施設)を決めておきましょう。
- ③ 訃報を連絡する方の「氏名・電話番号」などを「連絡先リスト」として作成しておきましょう。
- ④ 宗教や菩提寺の有無(宗教者の連絡先)を確認し、連絡先をメモしておきましょう。菩提寺がある場合は、お寺様や親戚にご相談いただく必要があります。無宗教葬を行うことで、菩提寺のお墓へ埋葬できなくなる可能性もございますので注意が必要です。

Q 菩提寺があるのですが、自分の葬儀は無宗教葬でおこなうことができますか?

A 菩提寺がある場合は、住職にご相談いただく必要があります。ご要望の代替案としては、仏教儀式の前後のお時間(お通夜のお経の後など)に、無宗教葬を取り入れる方法などもあります。



その他、組合員さんからの葬儀の質問は、
WEBからご確認いただけます



🔍 \ エンディングノート付き / ご葬儀に必要な情報をまとめた (*お住まいの地域の斎場・式場資料を同封します)

「夕凧葬」の資料をさしあげます

「終活準備セット」を郵送でお送りします

※注文用紙の6ヶタ商品注文欄に下記の資料請求コードをお書きください。
※資料の発送は、資料請求から約1~2週間後となりますので、お急ぎの方は
セレモ共済会「0120-41-4021」へお電話でご請求ください。



資料請求
コード **106704**

生活協同組合 パルシステム神奈川提携

● 年中無休/24時間受付

☎0120-41-4021

<https://www.ceremo.jp> セレモ共済会



もしもの時に安心できる
pal*systemのお葬式
「セレモ共済会」
友追加はこちらから LINE 公式アカウント



資料請求や葬儀に関するお問い合わせは、直接セレモ共済会までお電話ください。