

「夕風葬」はパルシステム組合員の葬祭サービスです

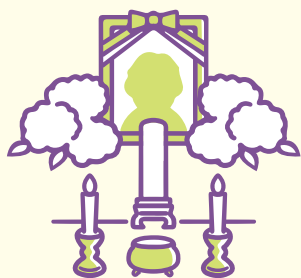
お葬式の費用ご存じですか？

お葬式を行うことになったとき、式場や火葬場、日程、葬儀の流れ等、
心配なことや疑問がたくさんあると思います。

なかでも「費用がどのくらいかかるのか」が、一番の不安ではないでしょうか。
葬儀費用の仕組みや内容を把握し、少しでも不安を解消しておきましょう。

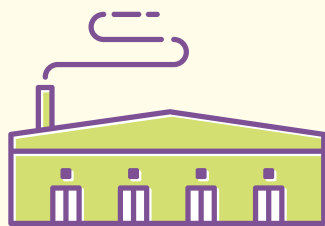


「夕風葬」では葬儀費用を大きく4つに分けています。



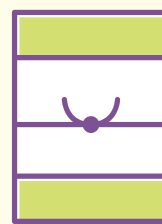
A

生花祭壇・
セットコース



B

斎場や
火葬場関係の費用



C

おもてなし関係
の費用



D

宗教者費用

(A+B+C+D) 葬儀費用総額になります。

詳しくは、無料のお見積り／事前相談／電話相談サービスをご活用ください

ご葬儀のご相談はコチラから どんな些細なことでも迅速かつ丁寧に

 0120-41-4021



対面相談の予約

夕風葬スタッフとじっくりと話し合い
どんな人柄かわかります



メール相談予約

具体的な質問をPCでもスマホでも
お問い合わせフォームからできます

「費用を抑えてご利用できる公営斎場のご案内」は、裏面をご覧ください。

パルシステムの夕風葬へのお問い合わせは直接、株式会社セレモニーにつながります。
フリーダイヤルでのお電話の際は最初に「パルシステム組合員」とお伝え下さい。



市町村が運営する公営斎場は 民営の斎場に比べて低料金で ご利用いただけます。

神奈川県内の主な公営斎場

①～⑫は火葬場と式場が併設された公営斎場です。
⑬は火葬場と斎場が隣接した民営斎場です。

①かわさき北部斎苑

川崎市高津区下作延1872
対象市町/川崎市

②かわさき南部斎苑

川崎市川崎区夜光3-2-7
対象市町/川崎市

③横浜市北部斎場

横浜市緑区長津田町5125-1
対象市町/横浜市

④大和斎場

大和市西鶴間8-10-8
対象市町/大和市、座間市、海老名市

⑤相模原市営斎場

相模原市南区古淵5-26-1
対象市町/相模原市

⑥横浜市戸塚斎場

横浜市戸塚区鳥が丘10-5
対象市町/横浜市

⑦茅ヶ崎市斎場

茅ヶ崎市芹沢1700
対象市町/茅ヶ崎市、寒川町

⑧横浜市久保山霊堂・ 久保山斎場

横浜市西区元久保町3-1
対象市町/横浜市

⑨厚木市斎場

厚木市下古沢548
対象市町/厚木市、清川村

⑩横浜市南部斎場

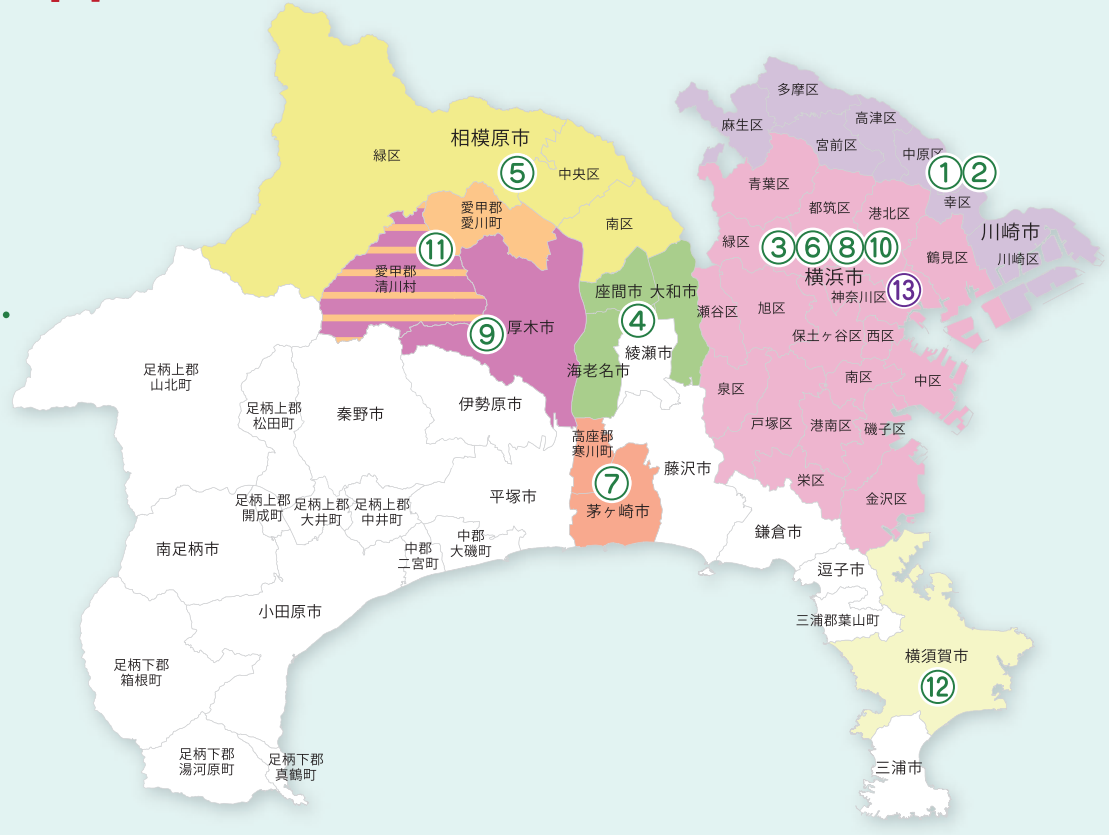
横浜市金沢区みず木町1
対象市町/横浜市

⑪愛川聖苑

愛川町棚沢941-1
対象市町/愛川町、清川村

⑫横須賀市中央斎場

横須賀市坂本町6-18
対象市町/横須賀市



⑬西寺尾会堂・西寺尾火葬場(民営)

横浜市神奈川区松見町2丁目418

※どちらの地域の方でもご利用できます。

夕風葬は神奈川県内の式場・火葬場をご利用頂けます。
お見積りをご希望の際は、お気軽にお電話または
右記の二次元バーコードからお問い合わせ下さい。



※他にも多くの提携斎場がございますので、
お気軽にお問い合わせください。

パルシステムのお葬式「夕風葬」は、組合員のみなさんに格式高いお葬式を適正価格でご提供いたします。
パルシステムの組合員はどなたでもご利用いただけます。

相談・見積り無料

事前の相談・見積りで葬儀や費用の不安が解消できます。フリーダイヤルへお気軽にお電話ください。

組合員価格

明瞭かつ適正な価格でのご葬儀をお約束いたします。互助会のような、積立金や年会費は必要ありません。

24時間365日対応

専門の知識と経験豊富なディレクターが親切・丁寧に対応いたします。

「万が一のとき」慌てないための「事前準備セット」を無料でお届けします

①葬儀案内

お葬式の流れや葬儀費用、生花祭壇や葬儀コースのご案内など、お葬式に役立つ情報満載です。

②事前準備

いざというときに何をすればいいか、お葬式の種類と流れ、お葬式のQ&Aなど、事前準備に役立つガイドブックです。

③式場資料

お住まいの地域の斎場や式場のご案内です。

④広報誌「セレモジャーナル」

今話題のテーマを特集として扱いながら、葬儀や終活の知識を幅広く提供しています。

6ヶタ商品注文欄に、
下記の資料コードをご記入ください。

資料請求コード **106704**

※ご注文受付から1～2週間ほどで、郵送にてお届けします。

生活協同組合 パルシステム神奈川 提携

0120-41-4021

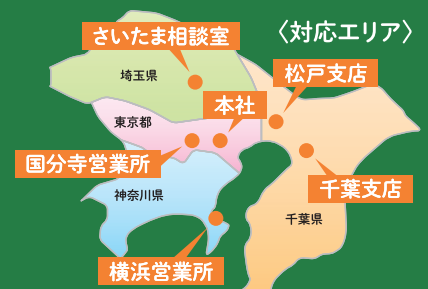
年中無休/24時間受付

■ 本社 〒164-0003 東京都中野区東中野3-17-15

<https://ceremo.jp>

セレモ共済会

検索



資料請求や葬儀に関するお問い合わせは、直接セレモ共済会までお電話ください。