

# pal\*system のお葬式

パルシステム 埼玉

# 夕風葬

ゆうなぎそう

パルシステム埼玉のお葬式

葬儀に関するお問い合わせは、  
直接「セレモ共済会」へ  
ご連絡ください。  
生活協同組合パルシステム埼玉 提携

セレモ共済会

検索

2024年7月2回

年中無休/24時間受付  0120-41-4021

夕風  
ゆうなぎ

「夕風葬」はパルシステム組合員の葬祭サービスです



～ご逝去から葬儀後まで～

よいでしようか？

どうすれば

「もしも」の時は、


急な



深夜早朝にかかわらず  
駆けつけます



まずはお電話ください。(24時間365日対応)

 0120-41-4021



病院や自宅で  
亡くなってからの  
流れがわかる!



## お電話でお伺いする内容

- 最初に「パルシステム埼玉の組合員です」とお伝えください
- 亡くなられた方のお名前
- 入院先の病院名、入所先の施設名、ご自宅の住所
- 亡くなられた方のご搬送先
- ご連絡いただいた方のお名前と携帯番号などの連絡先

※病院で亡くなられた場合に、病院から葬儀社を紹介されることもありますが、お断りいただいても失礼にはあたりません。  
フリーダイヤルにお電話いただければ、株式会社セレモニーの専門スタッフが病院や施設(またはご自宅)まで、寝台車にてお伺いいたします。

詳しい「葬儀の流れ・手順」は裏面もご覧ください。



お悩みの際やもしもの時、そして「いざという時」は  
フリーダイヤル0120-41-4021までお問い合わせください。

パルシステムの“夕風葬”は直接、株式会社セレモニーにつながります。

お電話(フリーダイヤル)では最初に「パルシステム組合員」とお伝えください。

# 一般的な葬儀の流れ・手順



病院や自宅で亡くなってからの流れがわかる!

## 1.ご逝去



株式会社セレモニーへお電話ください  
(年中無休・24時間受付)

 **0120-41-4021**

## 2.お迎え

専門のスタッフが直ちに病院、介護施設、ご自宅などへ**24時間365日深夜早朝**にかかわらず駆けつけます

## 3.ご搬送

ご自宅または安置施設へご搬送します



## 4.お打合せ

事前に考えておきたいこと

- ご遺体の安置場所
- (ア)事前にご用意いただきたいもの
  - 遺影にするお写真/認印
- (イ)お打ち合わせの際にお考えいただくこと
  - 葬儀式場、火葬場/葬儀の形式・プラン、参列者の人数

※ご家族と宗教者(お寺など)の都合をご確認いただき、日程や式場、葬儀の内容を決めてまいります。



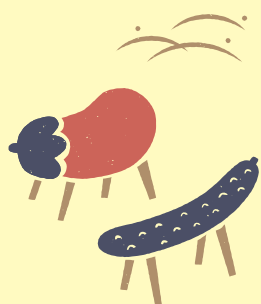
## 5.ご葬儀までの期間

納棺や葬儀日程などを、ご参列いただく方にご連絡します  
宗教者へご挨拶をします

## 6.ご葬儀

(通夜・告別式・出棺・火葬・精進落とし)

## 7.ご葬儀後のアフターフォロー



column

## 「初盆」と「新盆」

故人の49日法要が終わった後に迎えるお盆は、「初盆」や「新盆」と呼ばれ特別手厚く供養するしきたりがあります。故人が亡くなられてから初めて迎えるお盆には、僧侶とともにご親戚や親しかった人などを招き、法要の場を設けることが一般的です。法要後に会食を行ったり、お墓参りも一緒に行う場合もあります。

※お盆は全国的には8月ですが、東京都内では一部地域を除き7月が一般的です。

## 「万が一のとき」慌てないための「事前準備セット」を無料でお届けします

### ① 葬儀案内

お葬式の流れや葬儀費用、生花祭壇や葬儀コースのご案内など、お葬式に役立つ情報満載です。

### ② 事前準備

いざというときに何をすればいいか、お葬式の種類と流れ、お葬式のQ&Aなど、事前準備に役立つガイドブックです。

### ③ 式場資料

お住まいの地域の斎場や式場のご案内です。

### ④ 広報誌「セレモジャーナル」

今話題のテーマを特集として扱いながら、葬儀や終活の知識を幅広く提供しています。

OCR注文用紙の6ケタ商品注文欄に、下記の資料コードをご記入ください。

資料請求コード **102750**

※ご注文受付から**1~2週間ほど**で、郵送にてお届けします。

生活協同組合 パルシステム埼玉 提携

 **0120-41-4021**

年中無休/24時間受付

■ 本社 〒164-0003 東京都中野区東中野3-17-15

<https://ceremo.jp>

セレモ共済会

検索

■ さいたま相談室 〒337-0043 埼玉県さいたま市見沼区中川145-129 パルシステム埼玉大宮センター内2階

資料請求や葬儀に関するお問い合わせは、直接セレモ共済会までお電話ください。

