

「夕風葬」はパルシステム組合員の葬祭サービスです

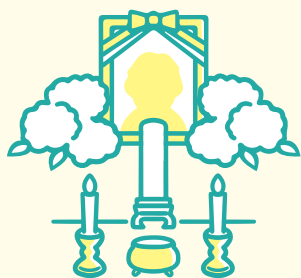
## お葬式の費用ご存じですか？

お葬式を行うことになったとき、式場や火葬場、日程、葬儀の流れ等、  
心配なことや疑問がたくさんあると思います。

なかでも「費用がどのくらいかかるのか」が、一番の不安ではないでしょうか。  
葬儀費用の仕組みや内容を把握し、少しでも不安を解消しておきましょう。

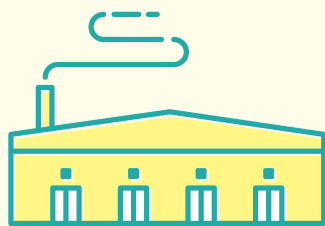


「夕風葬」では葬儀費用を大きく4つに分けています。



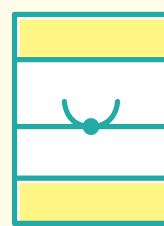
A

生花祭壇・  
セットコース



B

斎場や  
火葬場関係の費用



C

おもてなし関係  
の費用



D

宗教者費用

(A+B+C+D) 葬儀費用総額になります。

詳しくは、無料のお見積り／事前相談／電話相談サービスをご活用ください



ご葬儀のご相談はコチラから どんな些細なことでも迅速かつ丁寧に

☎0120-41-4021



対面相談の予約

夕風葬スタッフとじっくりと話し合い  
どんな人柄かわかります



メール相談予約

具体的な質問をPCでもスマホでも  
お問い合わせフォームからできる

「低料金でご利用できる公営斎場のご案内」は、裏面をご覧ください。

パルシステムの夕風葬へのお問い合わせは直接、株式会社セレモニーにつながります。  
フリーダイヤルでのお電話の際は最初に「パルシステム組合員」とお伝え下さい。



# 市町村が運営する公営斎場は 民営の斎場に比べて低料金で ご利用いただけます。



## 埼玉県の主な公営斎場

①は火葬場併設の斎場です

### ①こだま聖苑<sup>火</sup>

児玉郡美里町木部 537-4  
対象市町／本庄市、神川町、  
上里町、美里町

### ②東松山斎場<sup>火</sup>

東松山市松山町 2-8-32  
対象市町／東松山市、滑川町、  
嵐山町、小川町、吉見町、  
東秩父村、川島町、ときがわ町

### ⑦瑞穂斎場<sup>火</sup>

東京都西多摩郡瑞穂町  
富士山栗原新田 244  
対象市町／入間市、瑞穂町 他

### ③川越市民聖苑

#### やすらぎのさと<sup>火</sup>

川越市大字小仙波 867-1  
対象市町／川越市

### ⑧所沢市斎場<sup>火</sup>

所沢市北原町 1282  
対象市町／所沢市

### ④広域飯能斎場<sup>火</sup>

飯能市大字飯能 948-3  
対象市町／  
飯能市、狭山市、日高市

### ⑨行田市斎場<sup>火</sup>

行田市大字佐間 1751  
対象市町／行田市

### ⑤メモリアル彩雲<sup>火</sup>

熊谷市円光 2-9-40  
対象市町／熊谷市

### ⑩県央みずほ斎場<sup>火</sup>

鴻巣市境 1143  
対象市町／  
鴻巣市、桶川市、北本市

### ⑥しののめの里<sup>火</sup>

富士見市下南畑 70-1  
対象市町／富士見市、  
ふじみ野市、三芳町

### ⑪新座市営墓園

新座市新塚 1-5-1  
対象市町／新座市

### ⑫メモリアルトネ<sup>火</sup>

加須市川口 4-3-5  
対象市町／加須市、久喜市、幸手市、宮代町

### ⑬上尾伊奈斎場つつじ苑<sup>火</sup>

上尾市瓦葺 150  
対象市町／上尾市、伊奈町

### ⑭朝霞市斎場

朝霞市大字溝沼 1259-1  
対象市町／朝霞市

### ⑮埼葛斎場<sup>火</sup>

春日部市内牧 1431  
対象市町／  
春日部市、蓮田市、白岡市、杉戸町

### ⑯浦和斎場<sup>火</sup>

さいたま市桜区大字下大久保 1523-1  
対象市町／さいたま市

### ⑰思い出の里会館

さいたま市見沼区大谷 600  
対象市町／さいたま市

### ⑱ひかり会館

さいたま市中央区本町東 5-13-29  
対象市町／さいたま市

### ⑲越谷市斎場<sup>火</sup>

越谷市大字増林 3989-1  
対象市町／越谷市、吉川市、松伏町

### ⑳三郷市斎場<sup>火</sup>

三郷市茂田井 15  
対象市町／三郷市

### ㉑谷塚斎場(民営)<sup>火</sup>

草加市瀬崎 4-6-36  
※どちらの地域の方でも  
ご利用できます。

### ㉒戸田葬祭場(民営)<sup>火</sup>

東京都板橋区舟渡 4-15-1  
※どちらの地域の方でも  
ご利用できます。

※他にも多くの提携斎場がございますので、  
お気軽にお問い合わせください。

夕凧葬は埼玉県内の式場・火葬場をご利用頂けます。  
お見積りをご希望の際は、お気軽にお電話または  
右記の二次元バーコードからお問い合わせ下さい。



スマートフォンで  
斎場や火葬場を  
お調べいただけます。



## 「万が一のとき」慌てないための「事前準備セット」を無料でお届けします

### ①葬儀案内



お葬式の流れ  
や葬儀費用、生  
花祭壇や葬儀  
コースのご案内  
など、お葬式  
に役立つ情報  
満載です。

### ②事前準備



いざというとき  
に何をすれば  
いいか、お葬式  
の種類と流れ、  
お葬式のQ&A  
など、事前準備  
に役立つガイド  
ブックです。

### ③式場資料



お住まいの  
地域の斎場  
や式場のご  
案内です。

### ④広報誌「セレモジャーナル」



今話題のテーマを特集として扱いながら、  
葬儀や終活の知識を幅広く提供しています。

6ケタ商品注文欄に、  
下記の資料コードをご記入ください。

資料請求  
コード **102750**

※ご注文受付から1~2週間ほどで、郵送にてお届けします。

生活協同組合 パルシステム埼玉 提携

**0120-41-4021**

年中無休/24時間受付

■ 本社 〒164-0003 東京都中野区東中野3-17-15

<https://ceremo.jp>

セレモ共済会

検索

■ さいたま相談室 〒337-0043 埼玉県さいたま市見沼区中川145-129

パルシステム埼玉大宮センター内2階

資料請求や葬儀に関するお問い合わせは、直接セレモ共済会までお電話ください。

