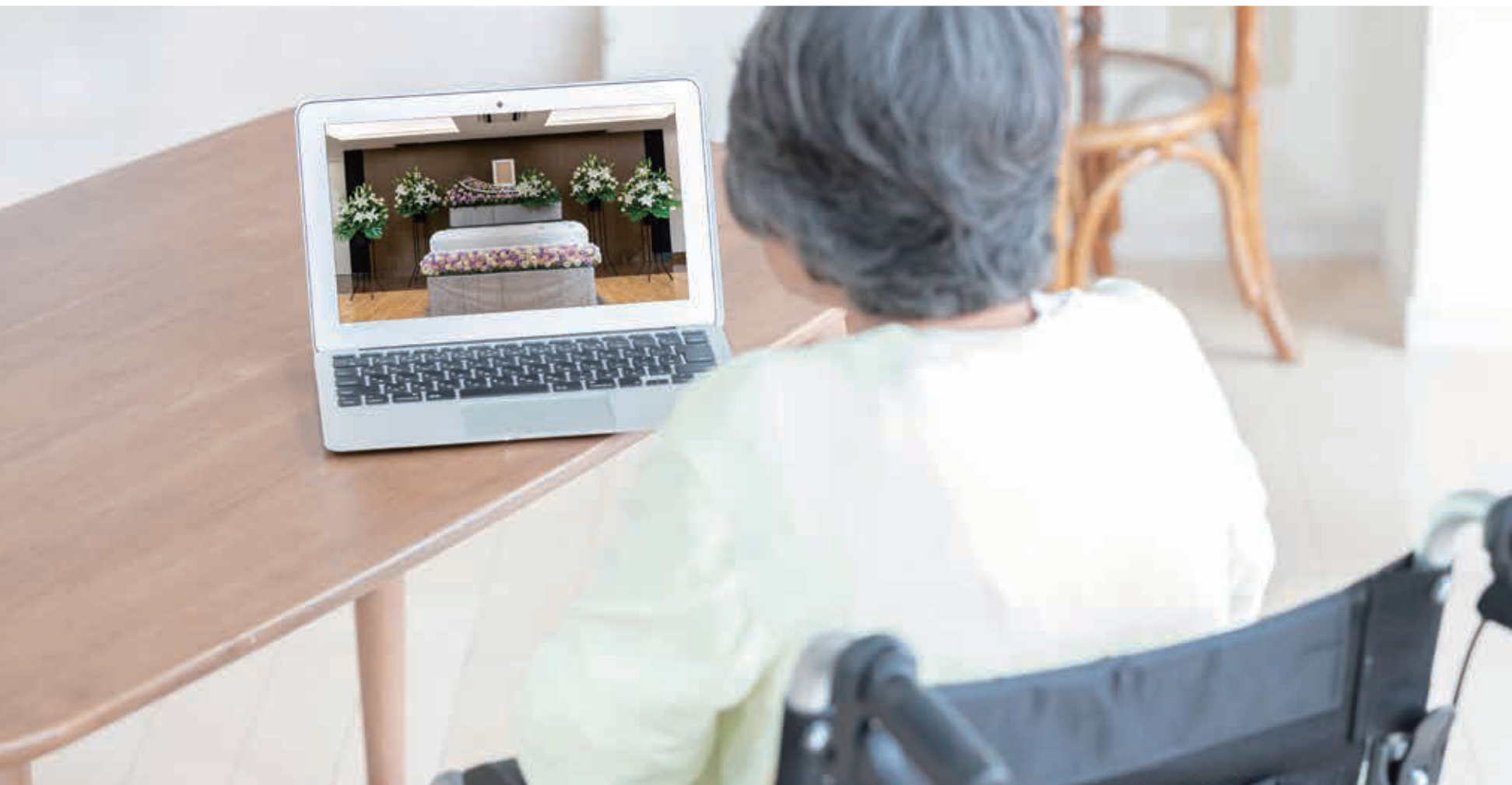
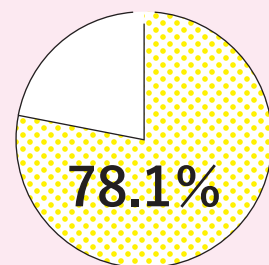


「夕風葬」はパルシステム組合員の葬祭サービスです



大切な人の葬儀に参列したい気持ちを「夕風葬」のデジタルサービスで叶えます

コロナ禍をきっかけに葬儀の縮小化が進み、家族葬が葬儀の割合の約半分を占めると言われています。一方、大切な人の葬儀に行けなかったら後悔するという人が、全体の78.1%を占めるというアンケート結果もあります。ここ数年のコロナ禍でリモートワークやオンラインが普及した流れを受け、葬儀のデジタル化が進むなか、「夕風葬」では時代のニーズに合わせてインターネットを活用した便利な葬儀サービスを提供しています。



大切な人の葬儀に行けなかったら後悔すると思う

出典：株式会社Swell 2022年8月「葬儀のデジタル化に関する意識調査」より

「夕風葬」のデジタルサービスは、こんなお悩みを解決します。



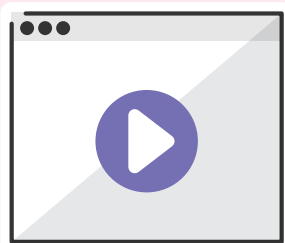
通夜や葬儀の場所をスマホで確認したい
遠方や病気で葬儀に参列できない人がいる
葬儀に参列はできないが、供花や供物は贈りたい
故人の関係者がお別れできる場所がない
葬儀後の弔問客に対応できない

「夕風葬のデジタルサービス」の詳細は、裏面をご覧ください。



パルシステムの夕風葬へのお問い合わせは直接、株式会社セレモニーにつながります。フリーダイヤルでのお電話の際は最初に「パルシステム組合員」とお伝え下さい。

夕風葬では、こんなデジタルサービスをご用意しています



オンラインで葬儀を配信

簡単操作でオンラインでのお葬式への参加が可能になります。パソコンやスマートフォン・タブレット端末で行う事ができ、やむを得ず参列できない方も、リアルタイムで葬儀に参加できます。



供花・供物のオンライン注文

参列できない方も、パソコンやスマートフォンなどからオンライン上で供花や供物の注文が可能です。銀行振込、現地払い、クレジットカード決済にも対応しています。



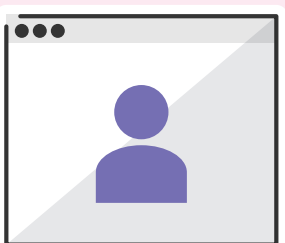
逝去・訃報の配信

LINEやメール、SMSを通じて訃報を親族や知人に送ることができます。また、参列者のために通夜・葬儀・告別式の日程や式次第、式場の地図を確認し、経路検索もできます。



個人情報の保護とセキュリティ機能

パスワード設定やURLによる招待を行い、特定の方のみが期間限定で訃報案内、式次第、思い出のお写真などをご覧いただけます。



喪主さま専用の故人ページ

故人様の遺影写真や思い出の写真などのメモリアルアルバムページをご覧いただけます。



組合員のみなさんにもご好評いただいています

メモリアルアルバムも便利でした

家族葬なのに一般葬ができるくらい立派な祭壇だったが結果的に満足できました。オンライン葬儀のシステムは今風で良かったです。メモリアルアルバムも便利でした。

親族の気持ちに寄り添って接して下さい...

わからない事は、ご相談にのって下さり、それぞれの担当の方々が親族の気持ちに寄り添って接して下さい、心より感謝申し上げます。オンライン葬儀のアルバムもみんなで共有でき、びっくりしました。皆喜んでいました。

訃報を遠方に住む家族や親戚に伝えることができて...

訃報を遠方に住む家族や親戚に伝えることができて、とても良かったです。参列する知人に式場の地図や式次第を共有できたのは、便利でした。参列できなかった親戚から供花が送られてきました。

パンフレットが新しくなりました

「万が一のとき」慌てないための「事前準備セット」を無料でお届けします

① お葬式準備BOOK



いざというときに何をすれば良いか、お葬式の種類と流れ、お葬式のQ&Aなどの事前準備から、葬儀費用、生花祭壇や葬儀コースのご案内など、お葬式に役立つ情報満載です。

② 式場資料



お住まいの地域の斎場や式場のご案内です。

③ 広報誌「セレモジャーナル」



今話題のテーマを特集として扱いながら、葬儀や終活の知識を幅広く提供しています。

6ヶタ商品注文欄に、下記の資料コードをご記入ください。

資料請求コード **102750**

※ご注文受付から1~2週間ほどで、郵送にてお届けします。

生活協同組合 パルシステム埼玉 提携

0120-41-4021

年中無休/24時間受付

■ 本社 〒164-0003 東京都中野区東中野3-17-15

<https://ceremo.jp>

セレモ共済会

検索

■ さいたま相談室 〒337-0043 埼玉県さいたま市見沼区中川145-129

パルシステム埼玉大宮センター内2階

資料請求や葬儀に関するお問い合わせは、直接セレモ共済会までお電話ください。

