

パルシステム東京組合員の方は、万が一の際に組合員価格でご利用いただけます。

# pal\*system のお葬式

パルシステム東京

パルシステム東京のお葬式

葬儀に関するお問い合わせは、  
直接「セレモ共済会」へ  
ご連絡ください。  
生活協同組合パルシステム東京 提携

セレモ共済会 検索



2023年11月4回

年中無休/24時間受付 ☎0120-41-4021



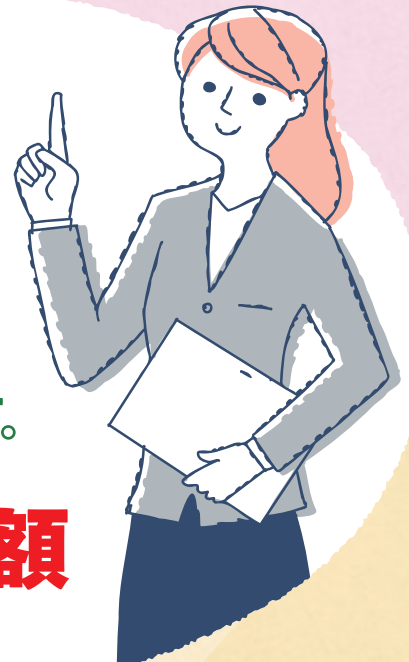
**A**  
生花祭壇・  
セットコース



**B**  
斎場や火葬場関係  
の費用



## お葬式の費用 ご存じですか？



「夕風葬」では葬儀費用を大きく4つに分けています。

**A + B + C + D = 葬儀費用総額**



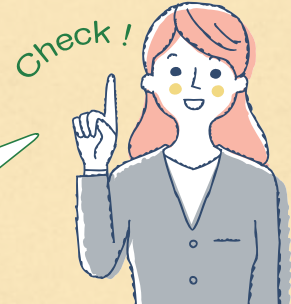
**C**  
おもてなし  
関係の費用



**D**  
宗教者費用

### お葬式を行うことになったとき

式場や火葬場、日程、葬儀の流れ等、心配なことや疑問がたくさんあると思います。  
なかでも「費用がどのくらいかかるのか」が、一番の不安ではないでしょうか。  
葬儀費用の仕組みや内容を把握し、少しでも不安を解消しておきましょう。



実際の  
費用例は  
裏面をご確認  
ください

## 「もしも」のときはすぐにお電話をください！

パルシステムの“夕風葬”は直接、株式会社セレモニーにつながります。  
お電話(フリーダイヤル)では最初に「パルシステム組合員」とお伝えください。

(年中無休 / 24時間受付 / 通話料無料)



事前のお見積り、  
ご相談はお気軽に

☎0120-41-4021



もしもの時に安心できる  
pal\*system のお葬式  
「セレモ共済会」  
LINE 公式アカウント

深夜や早朝はもちろん、土日や祝日もお電話は24時間いつでもつながります。万が一の際には病院や介護施設、ご自宅などへ経験豊富なスタッフが迅速に駆けつけます。



## A 生花祭壇・セットコース費用

生花祭壇 CF-7 330,000円(パルシステム組合員価格)  
 セットコースB 385,000円(パルシステム組合員価格)  
 諸雑費・企画運営 71,500円  
**合計 786,500円**

お見積例



## B 斎場や火葬場関係の費用 合計 188,000円

### 臨海斎場の場合

大田区東海1丁目3-1  
 組織区(港区・品川区・目黒区・大田区・世田谷区)  
 斎場使用料 100,000円(組織区内料金)  
 火葬料 44,000円(組織区内料金)  
**合計 144,000円**

### 共通価格部分

収骨容器 **無料**(※火葬料に含む)  
 安置場所から  
 式場までの搬送 27,500円  
 火葬場案内 16,500円  
**合計 44,000円**

## C おもてなし関係の費用(1日葬)

香典返し @3,300×10組 33,000円 配膳人 13,200円  
 精進落とし @4,400×15組 66,000円 心付け 9,000円  
 飲物代 (使用分清算) **合計 121,200円**  
 香典返し・精進落とし・飲物代は参列者数により変動します。

## D 宗教者費用

(※菩提寺様等にお問合せください)

臨海斎場の場合 (A) + (B) + (C) = 1,095,700円 + (D) = **葬儀費用総額**

セットコースに含まれる搬送は距離により追加料金が発生する場合があります。また式場や火葬場の空き状況によりドライアイスの追加料金が発生する場合があります。費用は組織区内で住民登録されている故人または申請者の方の価格(税込)です。収骨容器は白7寸サイズの価格(税込)です。

「夕凧葬」の資料をさしあげます

無料



エンディングノート付き

- ①葬儀案内
- ②エンディングノート
- ③事前準備
- ④式場資料
- ⑤もしもカード

# 「万が一のとき」に慌てないための「事前準備セット」を無料でお届けします

(※お住まいの地域の斎場・式場資料を同封します)

※注文用紙の6ケタ商品注文欄に下記の資料請求コードをお書きください。  
 ※資料の発送は、資料請求から約1~2週間後となりますので、  
 お急ぎの方はセレモ共済会へお電話でご請求ください。  
 ※表面の「LINE公式アカウント」からも、ご請求いただけます。

資料請求  
コード

1 0 1 9 4 0

——— パルシステムの組合員はどなたでもご利用いただけます。 ———



生活協同組合パルシステム東京 提携

年中無休/24時間受付



# 0120-41-4021



〒164-0003 東京都中野区東中野3-17-15 <https://www.ceremo.jp>

セレモ共済会

検索

資料請求や葬儀に関するお問い合わせは、直接セレモ共済会までお電話ください。