

パルシステム東京組合員の方は、万が一の際に組合員価格でご利用いただけます。

pal*system のお葬式

パルシステム東京

パルシステム東京のお葬式

葬儀に関するお問い合わせは、
直接「セレモ共済会」へ
ご連絡ください。
生活協同組合パルシステム東京 提携

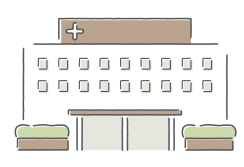
セレモ共済会 検索



2024年1月5回

年中無休/24時間受付 ☎0120-41-4021

『いつもそばにある安心』 パルシステムの“夕風葬”は 組合員のための葬儀です



大切なご家族が「もしも」の時を迎えたら、
まずは慌てずに落ち着くことが大切です。



病院や施設では
ご遺体を長く安置することができません。
できるだけ早く葬儀社へ連絡を入れ、
ご自宅またはご安置施設に搬送を依頼します。



夕風葬は、急なもしもの場合でも
経験豊富なスタッフが迅速に駆け付けます。
もしものときはお任せください。



ご逝去から通夜・葬儀までの流れ

1.ご逝去

葬儀社へ電話 年中無休/24時間受付

pal*system のお葬式「セレモ共済会」

☎0120-41-4021

2.お迎え

病院や
介護施設など、
都内都外どこへでも
駆けつけます

※お打合せの前に
考えておきたいこと

- ☑ ご遺体を安置する場所は？
(自宅、安置施設、葬儀式場)
- ☑ 葬儀式場、火葬場は？
(自宅や駅の近く、公営の斎場など)
- ☑ 葬儀の形式は？
(一般葬、家族葬、一日葬、直葬など)
- ☑ ご参列される人数は？
(親族のみ、知人やご近所、仕事関係など)

3.ご搬送

ご自宅や
安置施設などへ
ご搬送します

4.お打合せ※

ご家族と宗教者
(お寺など)の都合を
確認し、日程や式場、
葬儀内容を
決めていきます

5.葬儀までの期間

ご納棺や
葬儀日程の連絡、
宗教者への
ご挨拶などをします

6.通夜・葬儀



事前に用意しておきたいもの

- ☑ 遺影にするお写真、印鑑(認印で可)

もしもの時はすぐにお電話をください!

パルシステムの“夕風葬”は直接、株式会社セレモニーにつながります。

お電話(フリーダイヤル)では最初に「パルシステム組合員」とお伝えください。





葬儀のお打ち合わせについて

葬儀の準備は故人の死を悲しむ間もなく、いろいろなことを決めていかななくてはなりません。しかし、葬儀社との事前相談であらかじめ葬儀の流れを把握しておけば、心に余裕を持つことができます。

「お打ち合わせの流れ」



A 葬儀の希望を伝えましょう

自分たちがどのような葬儀を希望しているか、イメージだけでもよいので葬儀社に伝え、最適な葬儀プランを決定します。

B 葬儀日程と場所を決定します

最初に、葬儀の日程と場所を決めなければなりません。喪主様のご希望、式場や火葬場の空き状況、宗教者のご都合などを調整しながら決めていきます。

C 葬儀の流れを確認しましょう

葬儀日程と場所が決まれば、次に葬儀全体の流れを把握します。あわせて準備しなければならないものを確認していきます。

D ご親族や関係先への連絡・訃報

葬儀の日程と場所が決まりましたら、速やかにご親戚や職場、ご近所など関係先に連絡します。

事前相談の「安心」

事前相談で葬儀全体の流れや葬儀費用の概算、式場や火葬場の情報を知ることによって、いざ本番を迎えた時の負担は大きく軽減されます。相談した内容をもとに準備を行うだけになるため、安心して葬儀にのぞむことができます。

事前相談はいつすればいいの？

葬儀はいつ必要になるかわからないものです。つい「病気を患っているが元気」「まだ若いから大丈夫」など考えがちですが、ご自分が気をつけていても、不慮の事故に巻き込まれてしまうリスクなども考えられます。ご自身の将来のため、ご遺族の今後のために資料請求・事前相談をしてみましょう。



「万が一のとき」慌てないための「事前準備セット」を無料でお届けします

① 葬儀案内

お葬式の流れや葬儀費用、生花祭壇や葬儀コースのご案内など、お葬式に役立つ情報満載です。

② 事前準備

いざというときに何をすればいいか、お葬式の種類と流れ、お葬式のQ&Aなど、事前準備に役立つガイドブックです。

③ 式場資料

お住まいの地域の斎場や式場のご案内です。

④ エンディングノート

自分の人生を振り返り、家族やまわりの人に伝えたいことなどを書き残すものです。

OCR注文用紙の6ケタ商品注文欄に、下記の資料コードをご記入ください。
※資料の請求から1週間ほどで、郵送にてお届けします。

資料請求コード **101940**

生活協同組合 パルシステム東京 提携

0120-41-4021

年中無休/24時間受付

■ 本社 〒164-0003 東京都中野区東中野3-17-15

<https://www.ceremo.jp> セレモ共済会 検索

資料請求や葬儀に関するお問い合わせは、直接セレモ共済会までお電話ください。

